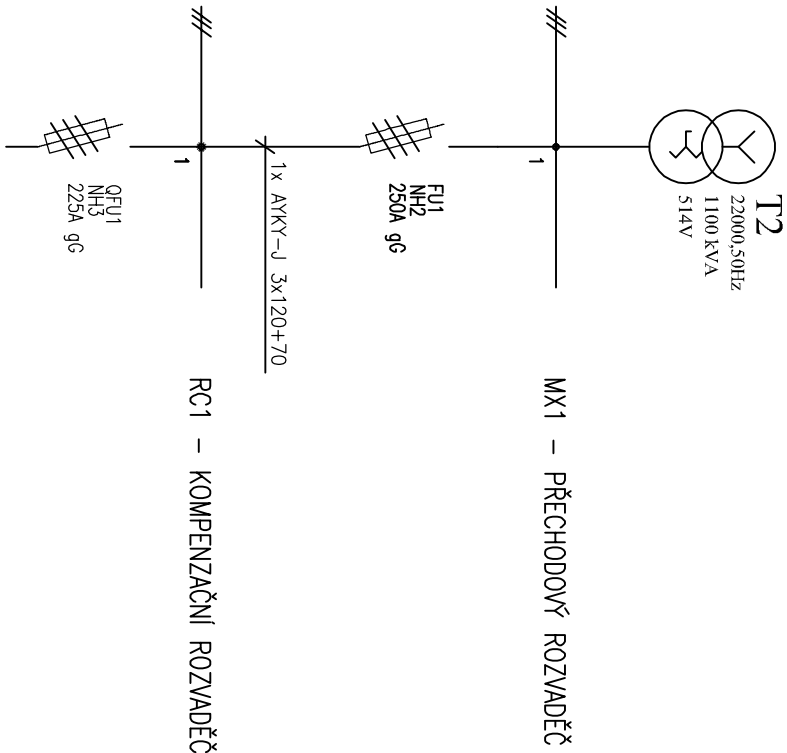


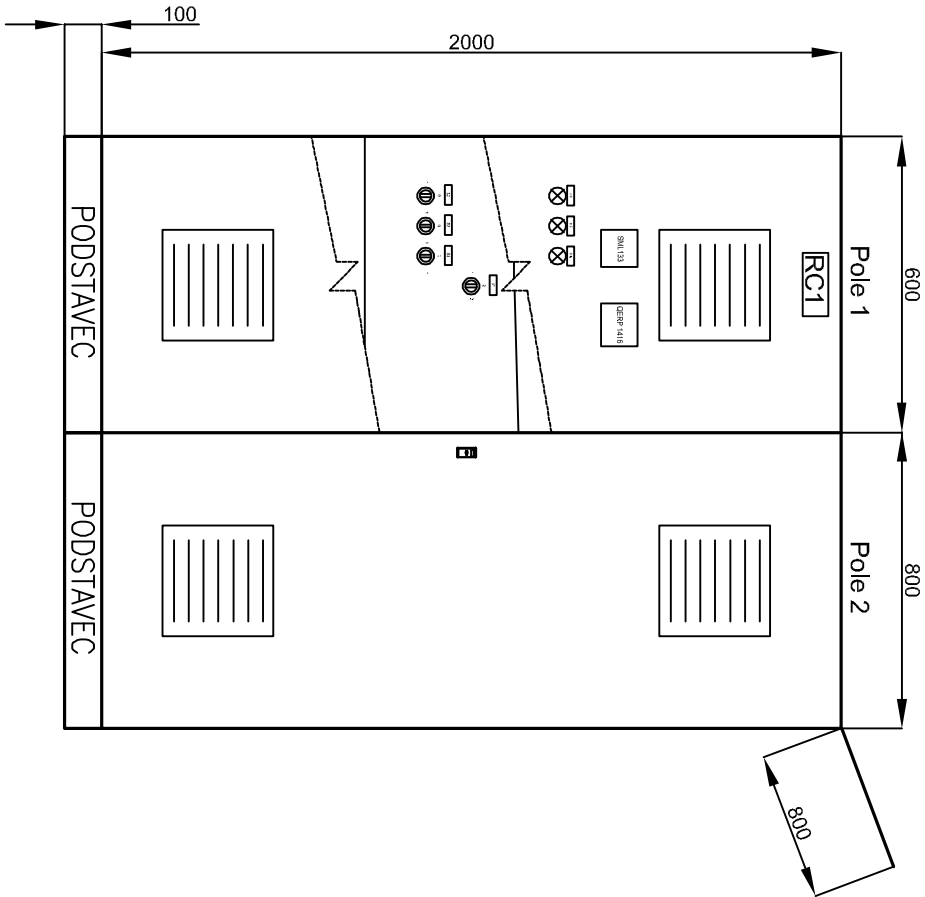
LIST Č.	OBSAH LISTU
306M/16–03.1	TITULNÍ LIST, PŘEHLEDOVÉ SCHEMA NÁPAJENÍ
306M/16–03.2	ROZVADĚČ RC1 – ČÁST 1
306M/16–03.3	ROZVADĚČ RC1 – ČÁST 2

PŘEHLEDOVÉ SCHEMA PŘENOSU



POZNÁMKA:

ROZVODNÁ SOUSTAVA: 3PEN~50Hz, 400V/TN–C  
OCHRANA PŘED ÚRAZEM EL. PROUDEM JE PROVEDENA AUTOMATICKÝM ODPOJENÍM  
OD ZDROJE POMOCÍ NADPROUDOVÝCH JISTIČÍCH PRVKŮ DLE ČSN 33 2000–4–41, ed.2  
– OCHRANA V SÍTÍCH TN  
KRYTÍ: min IP40/IP20      TYP: SKŘÍŇOVÝ  
PŘÍVOD JE U ROZVADĚČE PROVEDEN KABLEM SPODEM  
VÝVODY JSOU U ROZVADĚČE PROVEDENY KABELY SPODEM  
NÁTĚR DLE STANDARDNÍHO PROVEDENÍ VÝROBCE




KRYTÍ: IP40/20  
TYP SKŘÍŇE: STA 2000x(600+800)x800  
PŘÍVOD: SPODEM ROZVADĚČE  
BARVA SKŘÍŇE: RAL 7032

ZÁKLADNÍ TECHNICKÉ ÚDAJE

NAPĚŤOVÁ SOUSTAVA: 3 PE, 525V, AC 50 Hz, IT  
1 PEN, 230V, AC 50 Hz, TN–C  
1 DC, 24V, DC IT

UPOZORNĚNÍ:

PRO POTŘEBU PROJEKČNÍCH PRACÍ BYLO UVAŽOVÁNO S KONKRETNÍMI VÝROBCI A VÝROBKY. UVEDENÉ INFORMACE. NEJSOU ZÁVAZNÉ A JE MOŽNÉ JE NAHRADIT JINÝMI. VŽDY VŠAK MUSÍ BÝT DODRŽENY MINIMÁLNÍ VLASTNOSTI A PARAMETRY VÝROBKŮ UVEDENÝCH V TÉTO PROJEKTOVÉ DOKUMENTACI.

Měřítko:  ----	Odp.projekt:	Tuyněk M.	Schválí:	Kopčák A.		ZÁVODNÝ ELEKTRO s.r.o.
	Zpracoval:	Kopčák A.	Datum:	10/2016		
Kreslí:	Kopčák A.	Stupeň :	RDS			
ZÁVODNÝ ELEKTRO s.r.o. Lhočka 180 739 47 Kozlovice Tel: 558 686 488	Akce: Dopravní podnik Ostrava a.s. B - Kompenzace trakční měničů Zábřeh DP Ostrava a.s.			Vyr. číslo		
Investor: Dopravní podnik Ostrava a.s. Poděbradova 494/2 702 00 Moravská Ostrava	Název výkresu: <b>Schéma zapojení RC1</b>			Číslo výkresu: <b>306M/16-03</b>	Zakázka:	306M/16